

Étude d'impact des captages de sources sur l'hydrologie - SAGE LOIRE EN RHONE ALPES



Objectifs de l'étude :

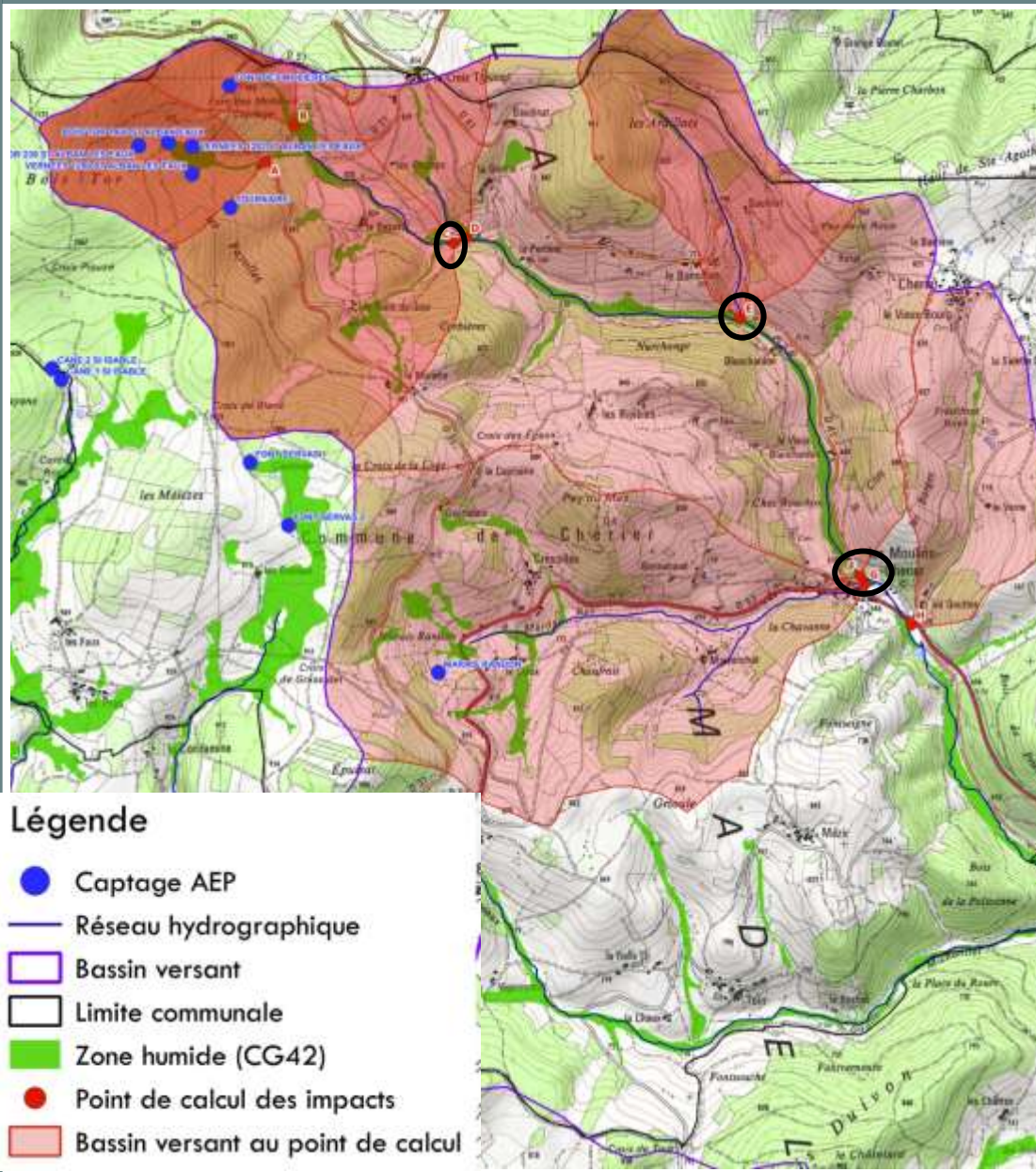
- ➔ Mieux connaître le lien existant entre les captages de sources situés en tête de bassin versant et l'hydrologie des cours d'eau en aval (+ milieu piscicole associé)
- ➔ Définir comment les captages de sources influencent les zones humides éventuellement présentes
- ➔ Aboutir à d'éventuelles préconisations réglementaires, techniques ou de gestion des captages
- ➔ Définir si nécessaire des règles particulières d'utilisation de la ressource en eau éditables lors de la révision du SAGE Loire en Rhône-Alpes

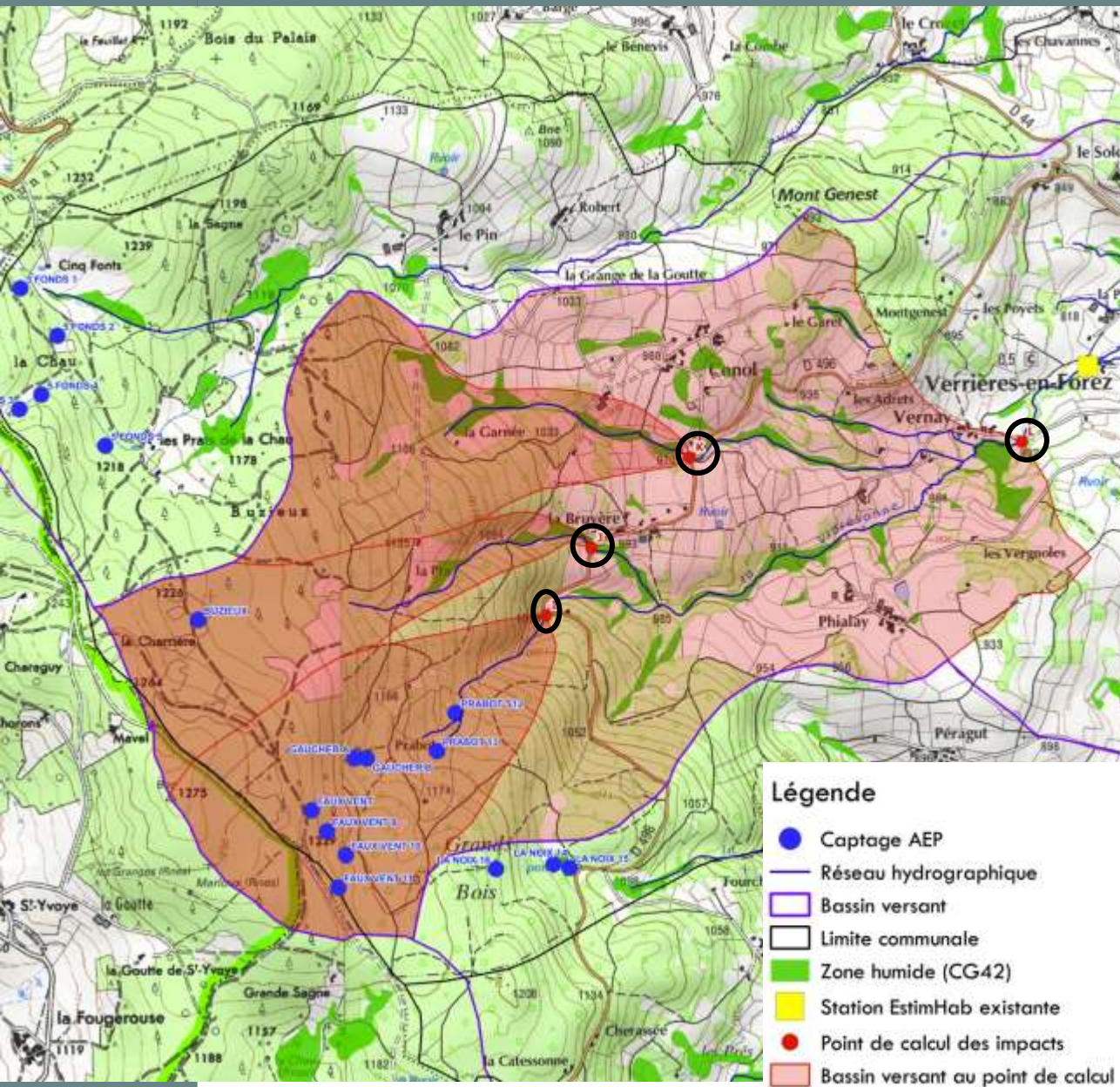
Périmètre : Isable et Vidrezonne



- **SYNTHESE DES CONNAISSANCES**
 - Connaissances bibliographiques
 - Bases de données (IRSTEA, BRGM, AELB, ...)
- **ENTRETIENS**
 - FDAPPMA, AFB, ARS, EXPLOITANTS
- **RECONNAISSANCES - MESURES DE TERRAIN**
 - Reconnaissance globale du contexte topo-géologique et géographique, reconnaissance globale des ZH dans l'environnement des captages , reconnaissance détaillée des ouvrages de captage (profondeur, nb de drains, présence de trop-plein, équipement général, etc...)
 - Campagnes ponctuelles de mesure des débits + températures, pH, etc...
 - Pose de sondes enregistreuses (de juin à sept-oct)

Étude
d'impact des
captages de
sources sur
l'hydrologie





- **INTERPRETATION**

- Position des captages par rapport à la topographie, aux zones humides, au réseau hydrographique
- Comparaison des débits mesurés ponctuellement dans les captages, les trop pleins et les cours d'eau
- Interprétation des mesures de niveaux d'eau des sondes automatiques et comparaison avec les données météorologiques les plus proches et les données hydrologiques
- **Si possible avec expérimentations définies avec exploitants.**



PHASE 2 :
ESSAI DE GÉNÉRALISATION DES OBSERVATIONS
DE PHASE 1
RECHERCHE DE SOLUTIONS PERMETTANT DE
LIMITER L'IMPACT DES CAPTAGES SUR LES ZONES
HUMIDES ET SUR L'HYDROLOGIE



- **ANALYSE DES IMPACTS SUR COURS D'EAU**
- **ANALYSE DES IMPACTS SUR LES ZONES HUMIDES**
- **Proposition de volumes exploitables par les captages en particulier en étiage pour ne pas dégrader les zones humides et l'hydrologie des cours d'eau (ou débits minimums à laisser au milieu en fonction du contexte)**
- **Premières propositions à la CLE pour édicter des règles de bonnes pratiques pour les captages d'eau potable**

Étude
d'impact des
captages de
sources sur
l'hydrologie



PHASE 3 : PROGRAMME D' ACTIONS



- **Définition d'une stratégie et concertation avec les membres de la CLE**
- **Actions hiérarchisées**
 - Règles de bonne conduite en termes de gestion des ressources de têtes de bassin versant et d'adaptation des usages à cette ressource, qui pourront être reprises dans les schémas d'AEP, d'irrigation, les SCOT...
 - Préconisations techniques ou de gestion (méthodes d'utilisation et de partage de la ressource)
 - Actions de sensibilisation
 - Etudes complémentaires
 - Solutions pour suivre les débits d'étiage des cours d'eau
 - Débits de référence à respecter en aval de captages (débit basé sur bilan hydroclimatique, données théoriques IRSTEA, mesures, Où doit-on le prendre en compte ? Comment ? Etc.

