



Etude HMUC SAGE LRA



Proposition des secteurs pour le
calcul de débits biologiques

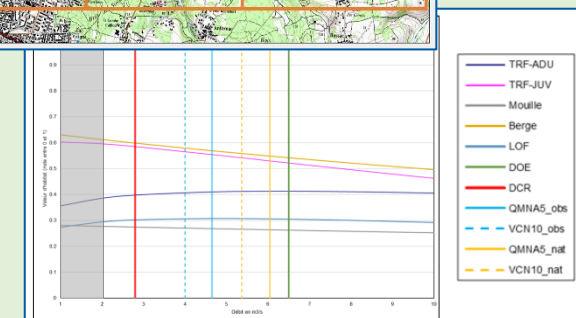
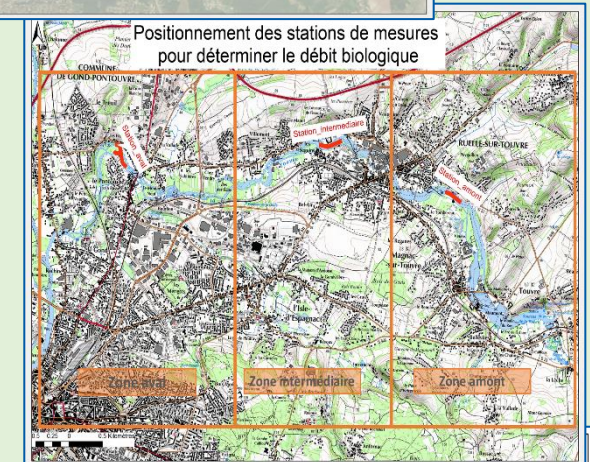
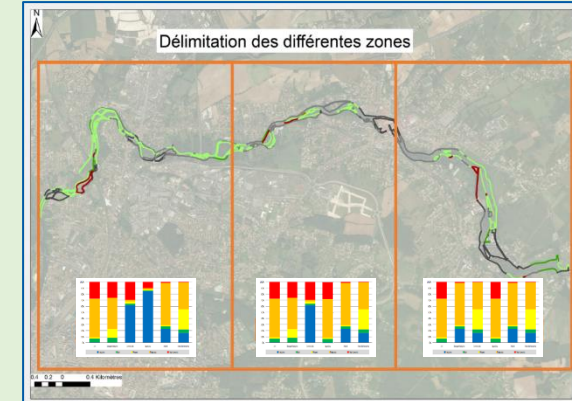
Rappel

Phase 1 : Etat des lieux des 4 volets HMUC

M Volet milieu

*Quels sont les besoins en eau des milieux ?
Comment vont-ils être impactés par le climat ?*

- Caractérisation du **contexte environnemental**
- **Estimation des débits biologiques** sur secteurs orphelins (20 stations) + en période hivernale (crues morphogènes) + sur la Loire
- Cartographie des besoins des milieux (débits biologiques) sur l'ensemble du bassin : stations investiguées + résultats des études ABR
- Etude de l'évolution de la température de l'eau et synthèse des **impacts des évolutions climatiques** sur les milieux



Stratégie globale



Objectif de la localisation

→ Il s'agit de **pré-localiser les secteurs** qui bénéficieront du calcul d'un débit biologique (gamme de débits) en fonction des enjeux de l'étude.
Il y aura ensuite un terrain de reconnaissance pour localiser les sites + précisément

→ Il était prévu initialement de mobiliser d'anciens résultats Estimhab (études ABR) et de cibler 20 nouveaux sites



Lors du point technique du 20 février dernier, des réserves ont été émises sur la remobilisation des anciens résultats Estimhab



Diffusion d'un tableur de synthèse des anciens sites issus des ABR, en questionnant sur la validité actuelle des sites, en lien avec les crues morphogène ou l'évolution morphologique des sites (travaux, dérasement de seuil,...)



Retour de la FD42 et de certains GEMAPIen. De nombreux sites sont à écarter, d'autres sont désormais concernés par des assecs ou étiages très sévères.

>> Voir tableau

Objectif de la localisation

Les anciens sites Estimhab seront donc mobilisés à la marge, et dans un 2nd temps. La pré-localisation des 20 sites Estimhab répond dont aux objectifs suivants :

- 1 Bénéficier de valeur de débit biologique au niveau de chacune des stations hydrométriques
>> pour guider la production d'indicateurs de gestion, tels que les DOE
- 2 Traiter tous les sous BV homogènes, si possible plutôt en fermeture de bassin
- 3 Tester la validité des résultats des anciens protocoles Estimhab afin de pouvoir les remobiliser
>> Reprise de la localisation de 2 anciennes stations Estimhab pour vérifier la validité des anciens sites (= estimer le potentiel de mobilisation de résultats complémentaires)



Compte tenu du calendrier et par sécurité la présente localisation des sites Estimhab part de l'hypothèse qu'on ne remobilisera pas d'anciens résultats



Il s'agit d'une pré-identification de larges secteurs.

En suite un terrain de reconnaissance sera programmé pour identifier les sites propices et écarter d'autres sites

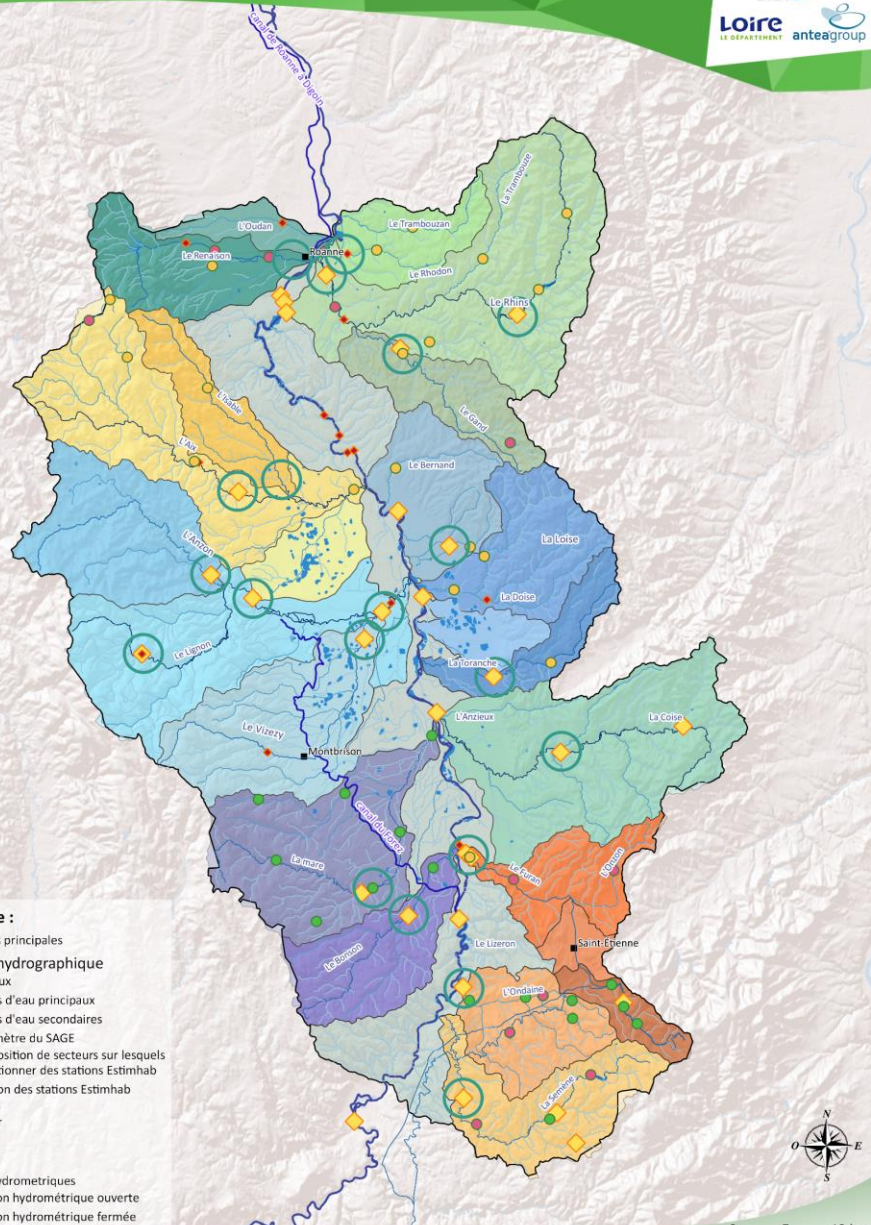
20 sites ont été dimensionnés dans l'étude (hors Loire).

A ce stade il est demandé :

- ✓ De confirmer que les sites répondent bien à l'objectif de l'étude (= priorisation au niveau des stations hydrométriques)
- ✓ D'alerter sur des secteurs identifiés qui sont déconseillés pour la réalisation de débits biologiques / protocole Estimhab (travaux morfo, accès au cours d'eau,...)



A noter que l'étude complémentaire FD42 permettra d'améliorer les connaissances sur les besoins des milieux (et l'impact du climat) sur plusieurs têtes de BV à enjeu

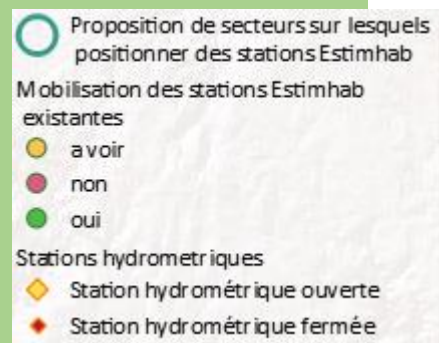
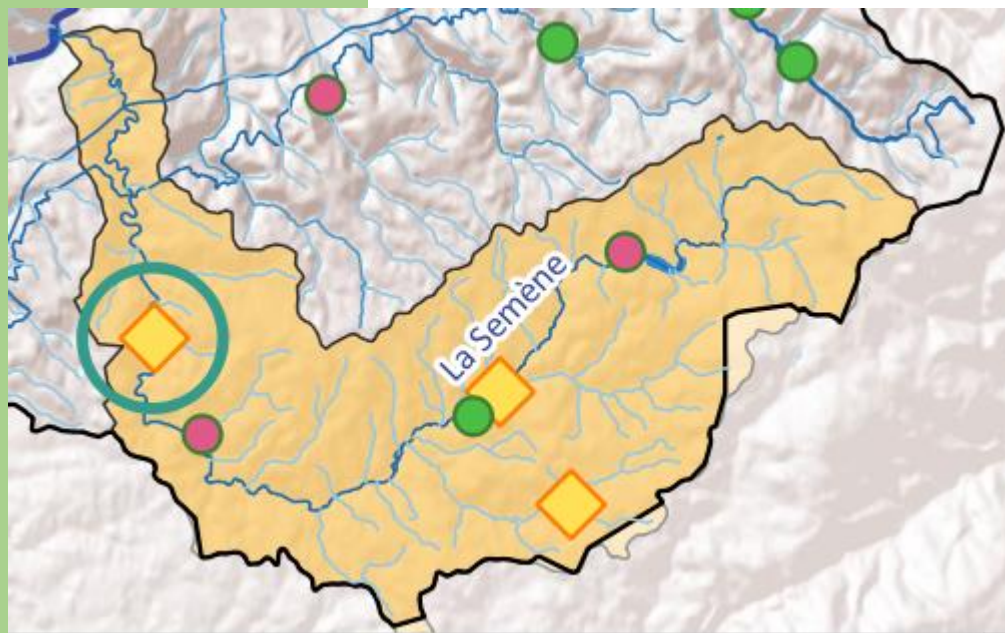


Légende :
■ Villes principales
Réseau hydrographique
— Canaux
— Cours d'eau principaux
— Cours d'eau secondaires
□ Périmètre du SAGE
○ Proposition de secteurs sur lesquels positionner des stations Estimhab
Mobilisation des stations Estimhab existantes
● a voir
● non
● oui
Stations hydrométriques
◆ Station hydrométrique ouverte
◆ Station hydrométrique fermée

Propositions par unité de gestion



1. SEMENE



Contexte :

2 anciens sites Estimhab écartés – très anciens 2008

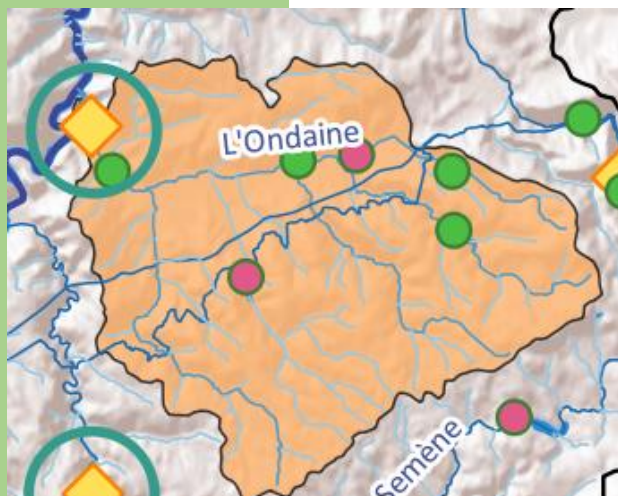
1 site à proximité de la station médiane sur la Semène :
2022 – étude en cours



Proposition méthodo :

- ✓ Reprise des résultats de la station Estimhab 2022 dans le cadre de l'étude HMUC sur le périmètre du CTLAV
- ✓ Proposition d'un site à proximité de la station hydro en aval

2. ONDAINE



Contexte :

6 stations, dont 2 à écarter car modification morphologiques



Proposition méthodo :

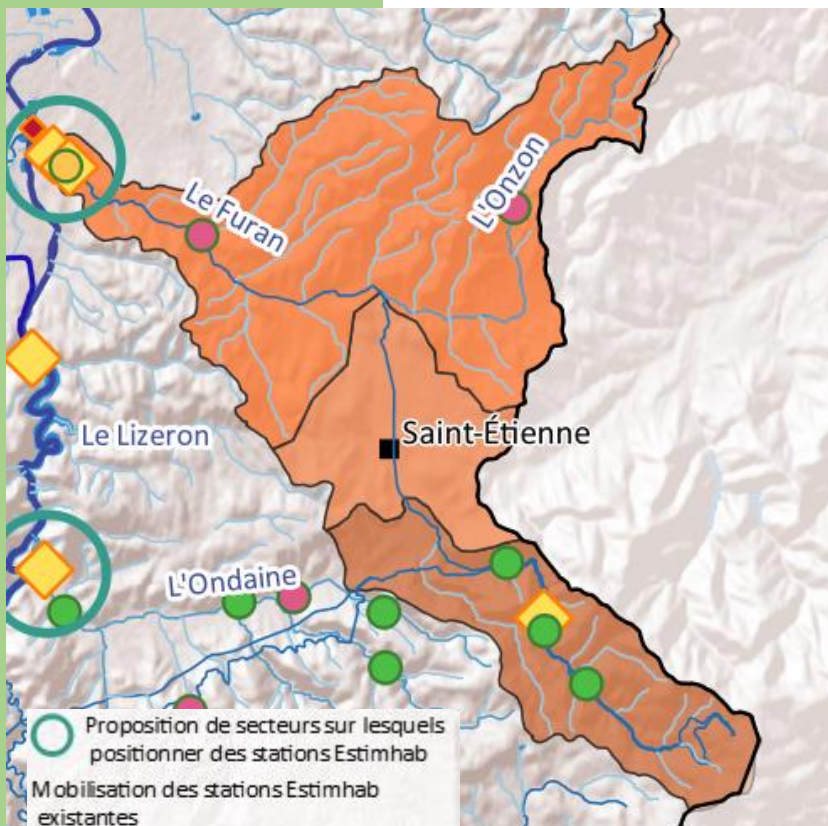


Proposition d'un site à proximité de la station hydro en aval du bassin



Reprise de la localisation de la station Estimhab pour vérifier la validité de l'ancien site

3. FURAN



Contexte :

6 anciennes stations Estimhab dont 2/3 à écarter pour modifications morphologiques

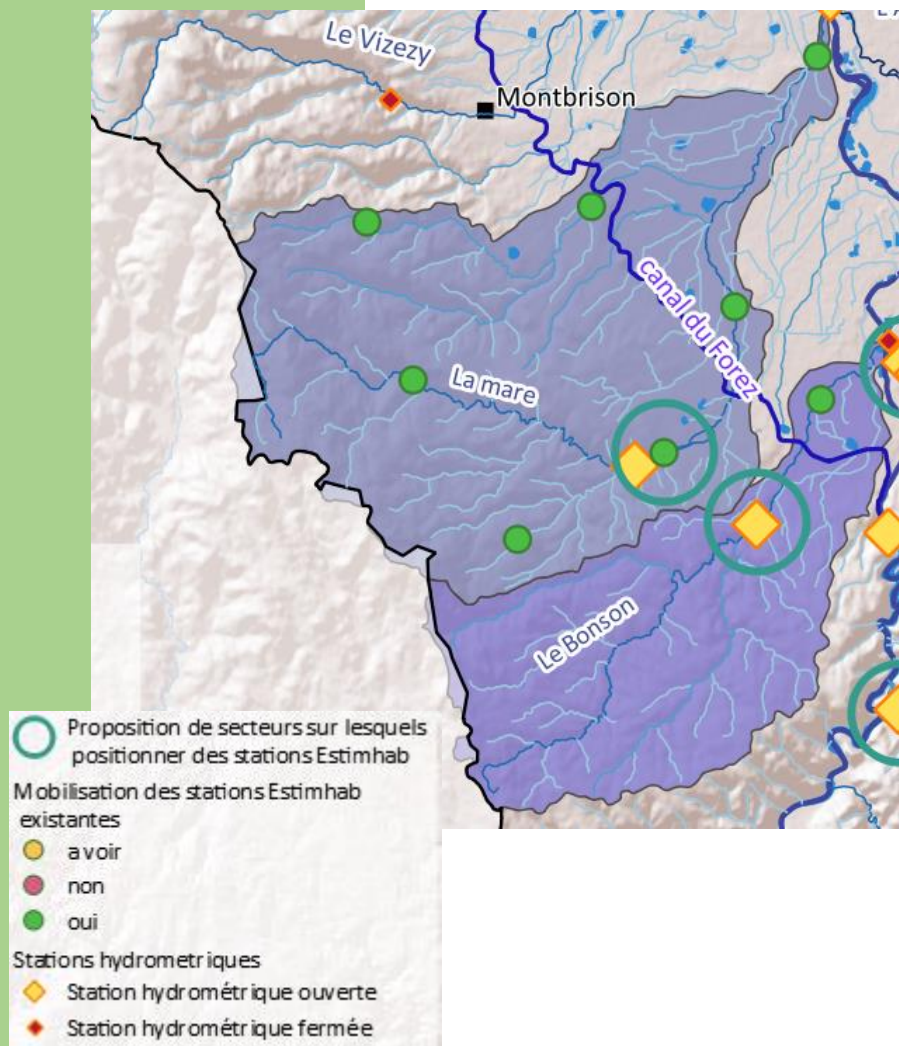


Proposition méthodo :



Proposition d'un site à proximité de la station hydro en aval du bassin

4. MARE BONSON



Contexte :

8 anciens sites Estimhab

Pas de modif morpho ? **Ok Loire Forez aggro ?**



Proposition méthodo :

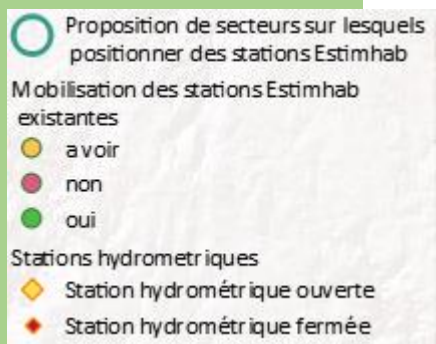
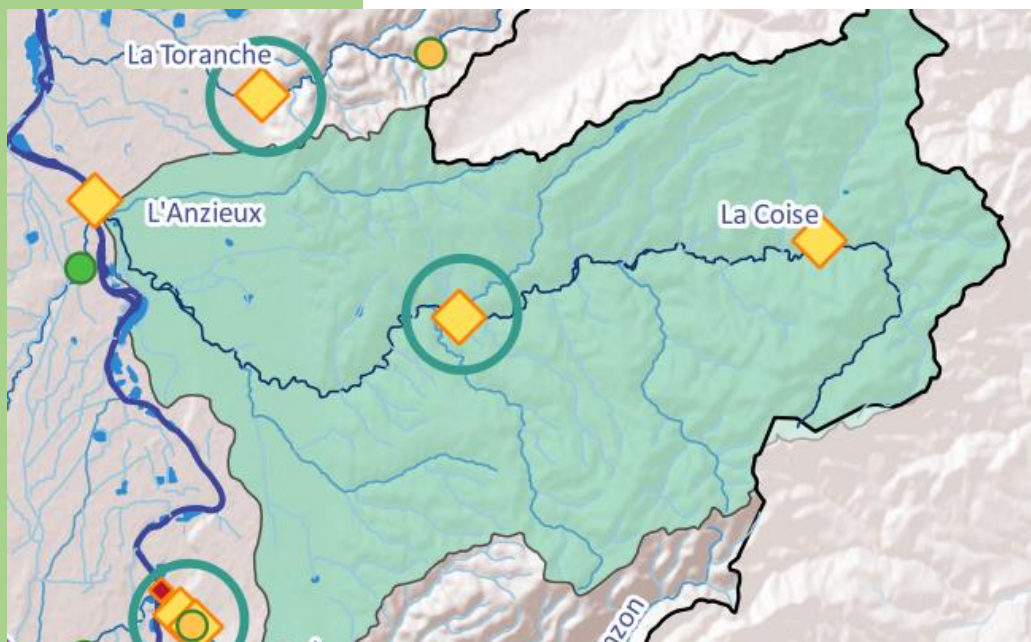


Proposition d'un site à proximité des deux stations hydro sur la Mare et le Bonson



Reprise de la localisation de la station Estimhab sur la Mare pour vérifier la validité de l'ancien site

5. COISE



Contexte :

Pas d'ancienne station Estimhab

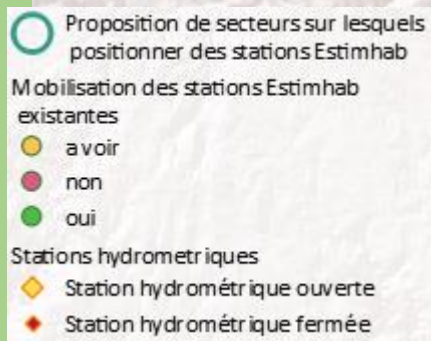
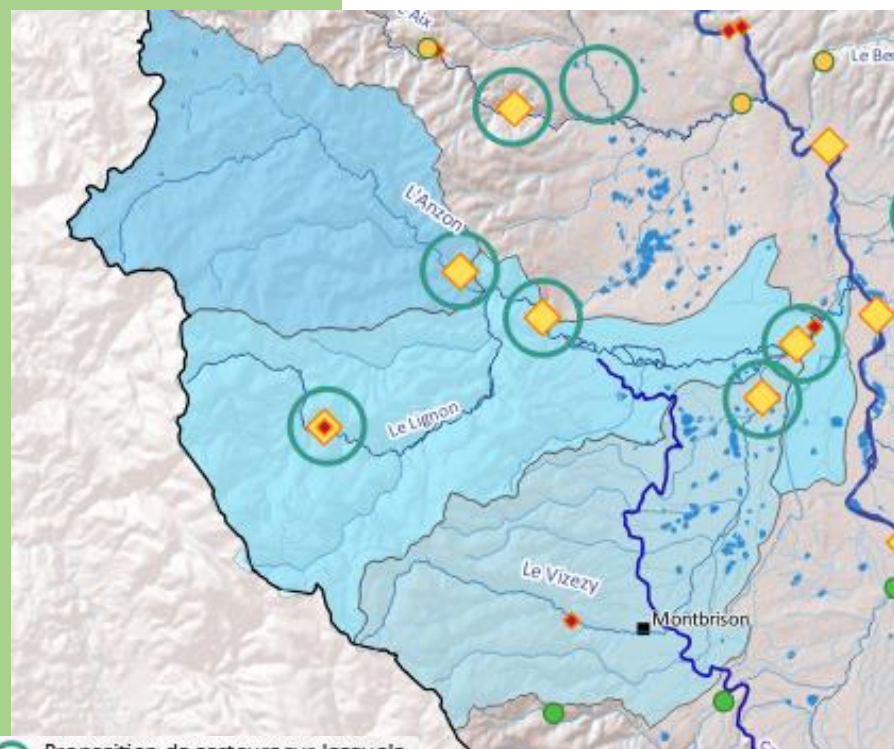


Proposition méthodo :



Proposition d'un site à proximité de la station hydro en aval du bassin

6. LIGNON DU FOREZ



Contexte :

Pas d'ancienne station Estimhab



Proposition méthodo :

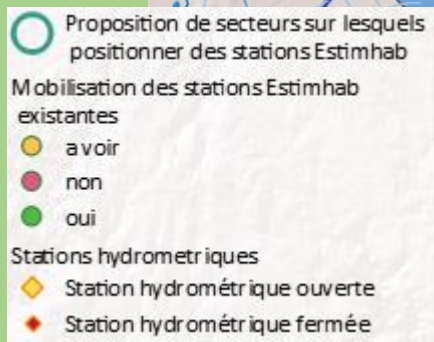
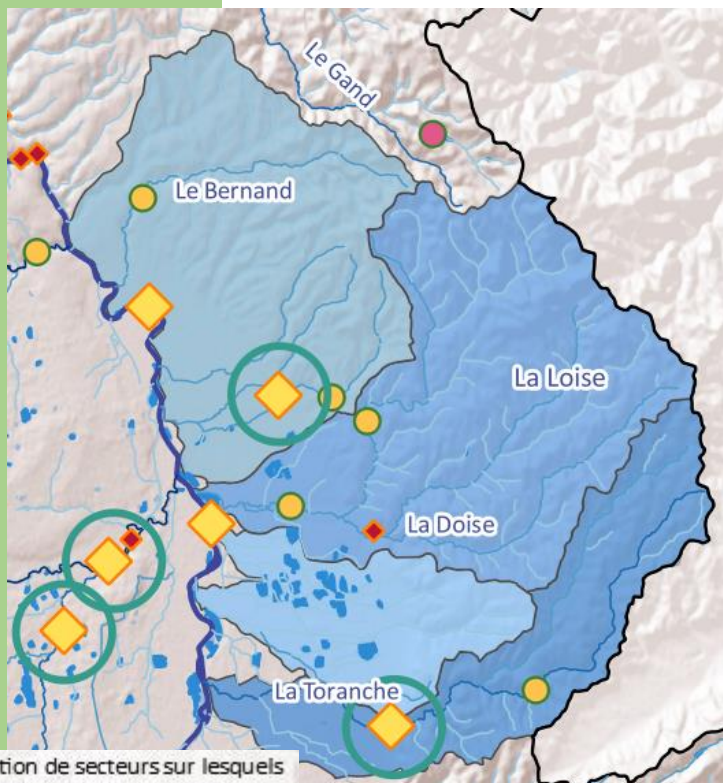


Proposition de 5 sites, à proximité des 5 stations hydrométriques



Utile en aval du Vizezy ?

7. LOISE TORANCHE



Contexte :

5 stations, interrogations sur la remobilisation en raison des assecs et étiages très sévères sur ces secteurs (milieu quasi apiscicole sur certains sites)

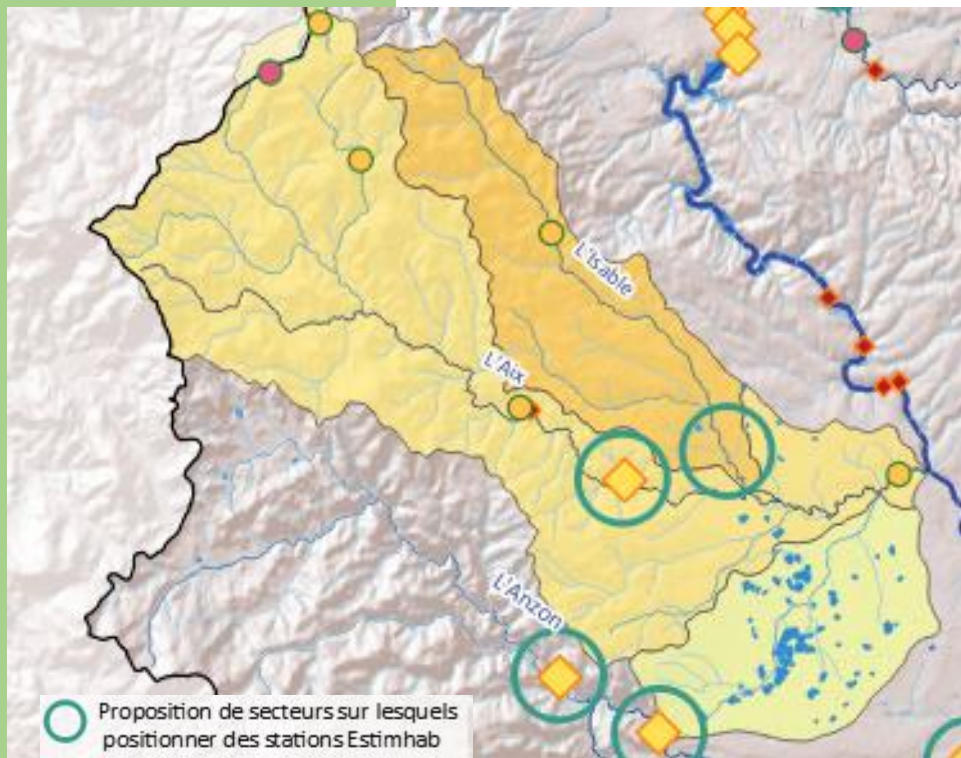


Proposition méthodo :



Deux sites proposés au niveau des deux stations hydrométriques

8. AIX ISABLE



○ Proposition de secteurs sur lesquels positionner des stations Estimhab

Mobilisation des stations Estimhab existantes

- a voir
- non
- oui

Stations hydrométriques

- ◆ Station hydrométrique ouverte
- ◆ Station hydrométrique fermée



Contexte :

5 anciennes stations Estimhab, interrogation sur la remobilisation potentielle compte tenu des étiages très sévères



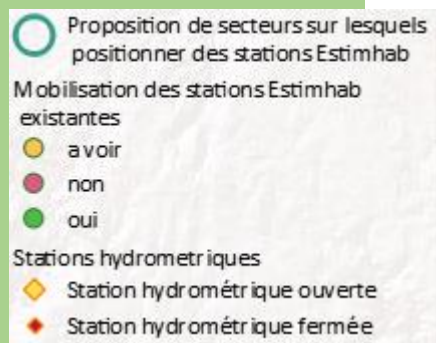
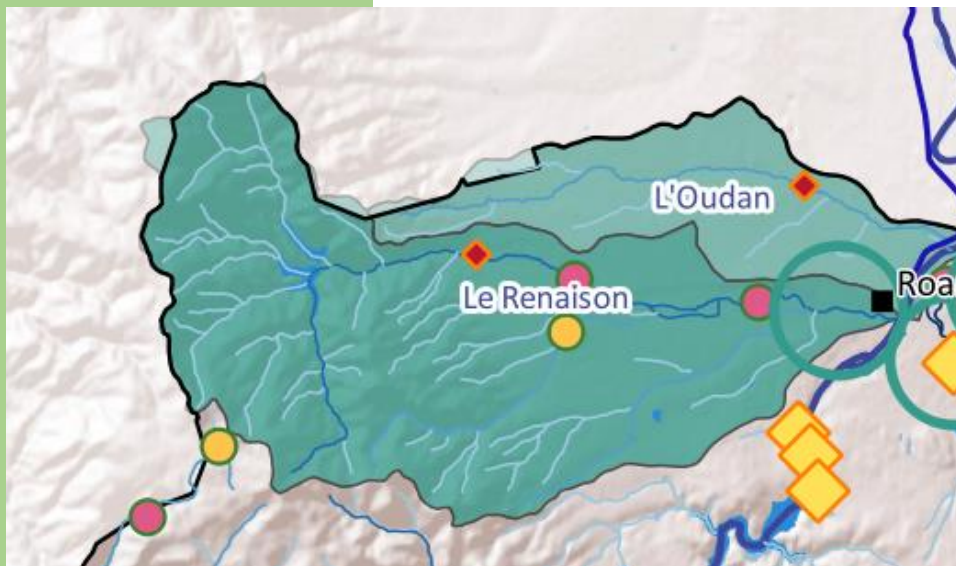
Proposition méthodo :

✓ 1 site à proximité de la station hydrométrique sur l'Aix et un site en fermeture de bassin de l'Isable, malgré l'absence de station hydro



En cas d'installation de station hydrométrique ou de jaugeage régulier permettant de caler un modèle

9. RENAISSON OUDAN



Contexte :

3 stations à écarter car modifications morphologiques

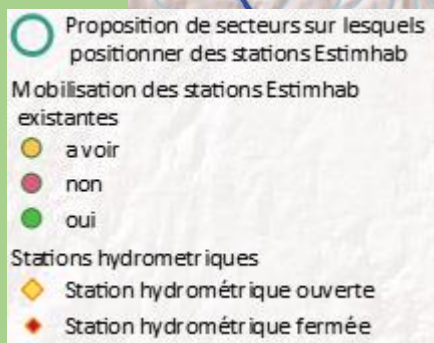
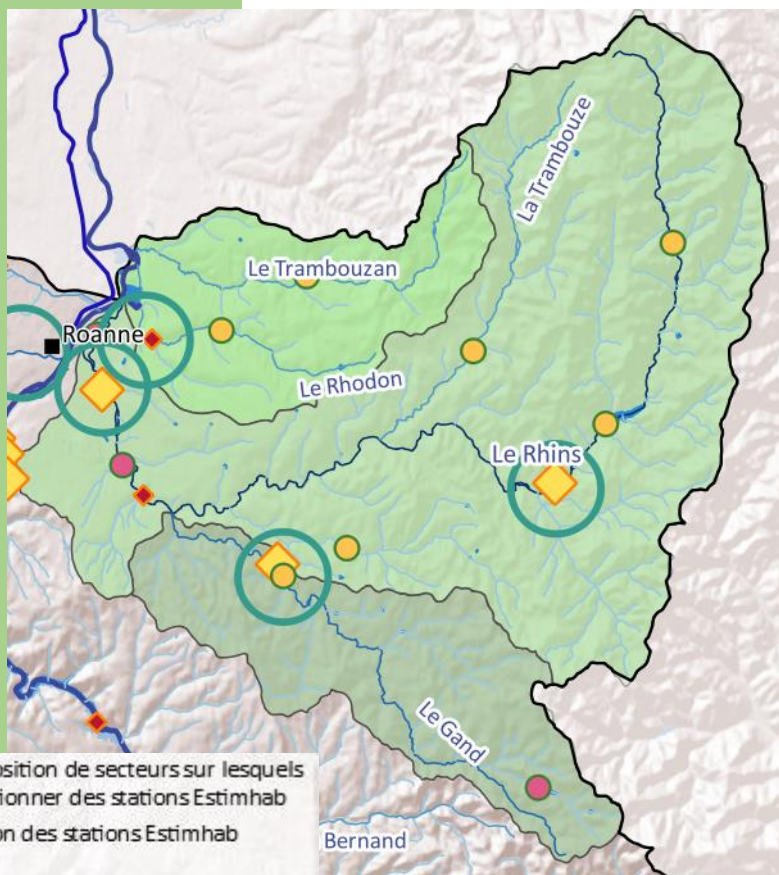


Proposition méthodo :



Proposition d'un site en aval du Renaison

10. RHIN GAND TRAMBOUZAN



Contexte :

8 anciens sites Estimhab, 2 à écarter en raison d'évolutions morphologiques **interrogation sur les autres : impact de la crue quinquennale de dec 2021 ?**



Proposition méthodo :



Proposition de 4 sites, au niveau des 3 stations hydrométriques et de l'ancienne station sur le Rhodon



Prochaines étapes sur les débits bio



- > **Terrain pour pré-identifier les sites avril-mai**
- > **COTECH pour présenter localisation précise des sites** + rappeler la méthode Estimhab + présenter la méthode pour la caractérisation des besoins des milieux sur la Loire + méthode hautes eaux (hydraulique) + thermie **mai**
- > **Terrain Estimhab juin ; puis reprise à la reprise des écoulements**
- > **Terrain Loire : juillet-aout (quand étiage ++)**